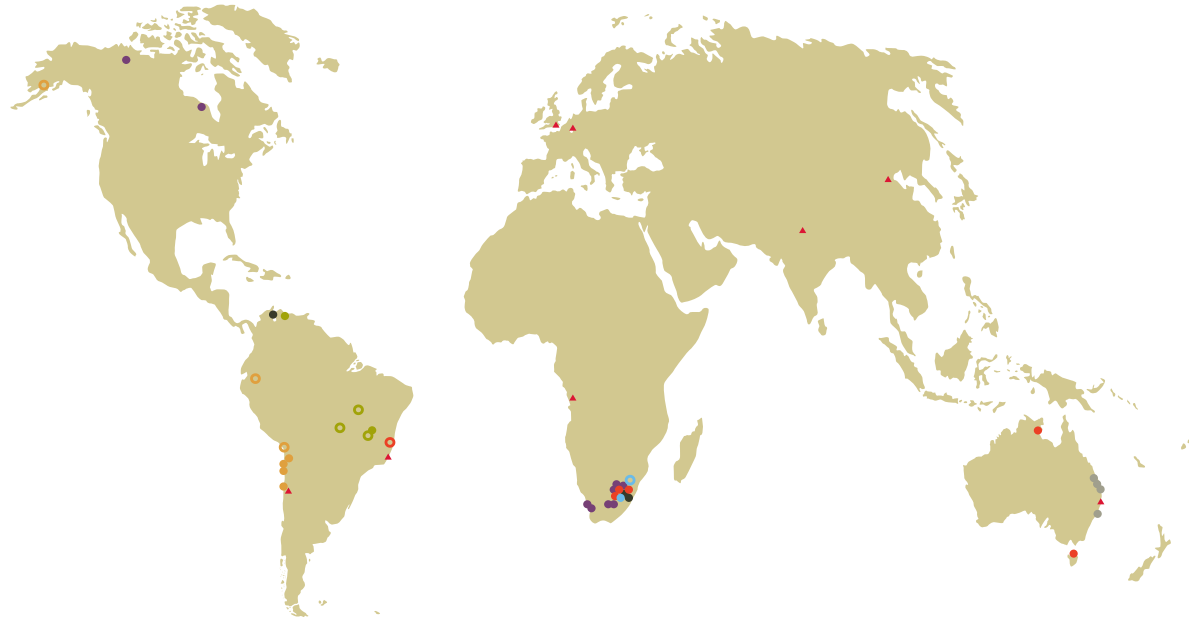


Relacionamiento y desarrollo comunitario en escenario de pandemia y post-pandemia

Julio 2020



ANGLO AMERICAN EN EL MUNDO



Simbología

- Platino
- Diamantes
- Mineral de hierro y manganeso
- Cobre
- Carbón Térmico
- Carbón Metalúrgico
- Níquel
- Otras

Somos una compañía
minera globalmente diversificada.

Mediante una minería responsable
producimos cobre, platino, diamantes y otros
metales preciosos, hierro, carbón y níquel.

Estamos presentes en América del Sur y
América del Norte, Sudáfrica y Australia.

**SOMOS 69.000 PERSONAS
ALREDEDOR DEL MUNDO,
MARCANDO LA DIFERENCIA EN
MINERÍA**

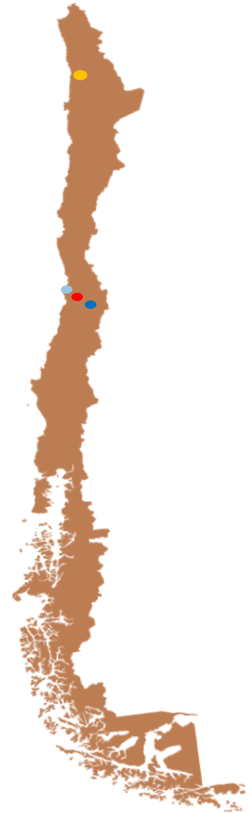
ANGLO AMERICAN EN CHILE

En Chile estamos presentes desde 1980, cuando ingresamos a la propiedad de **El Soldado**.

Luego en 2002, ingresamos a la propiedad de **Los Bronces**, nuestra principal operación en el país, cuyo yacimiento está ubicado en Lo Barnechea y su planta concentradora Las Tórtolas, en Colina.

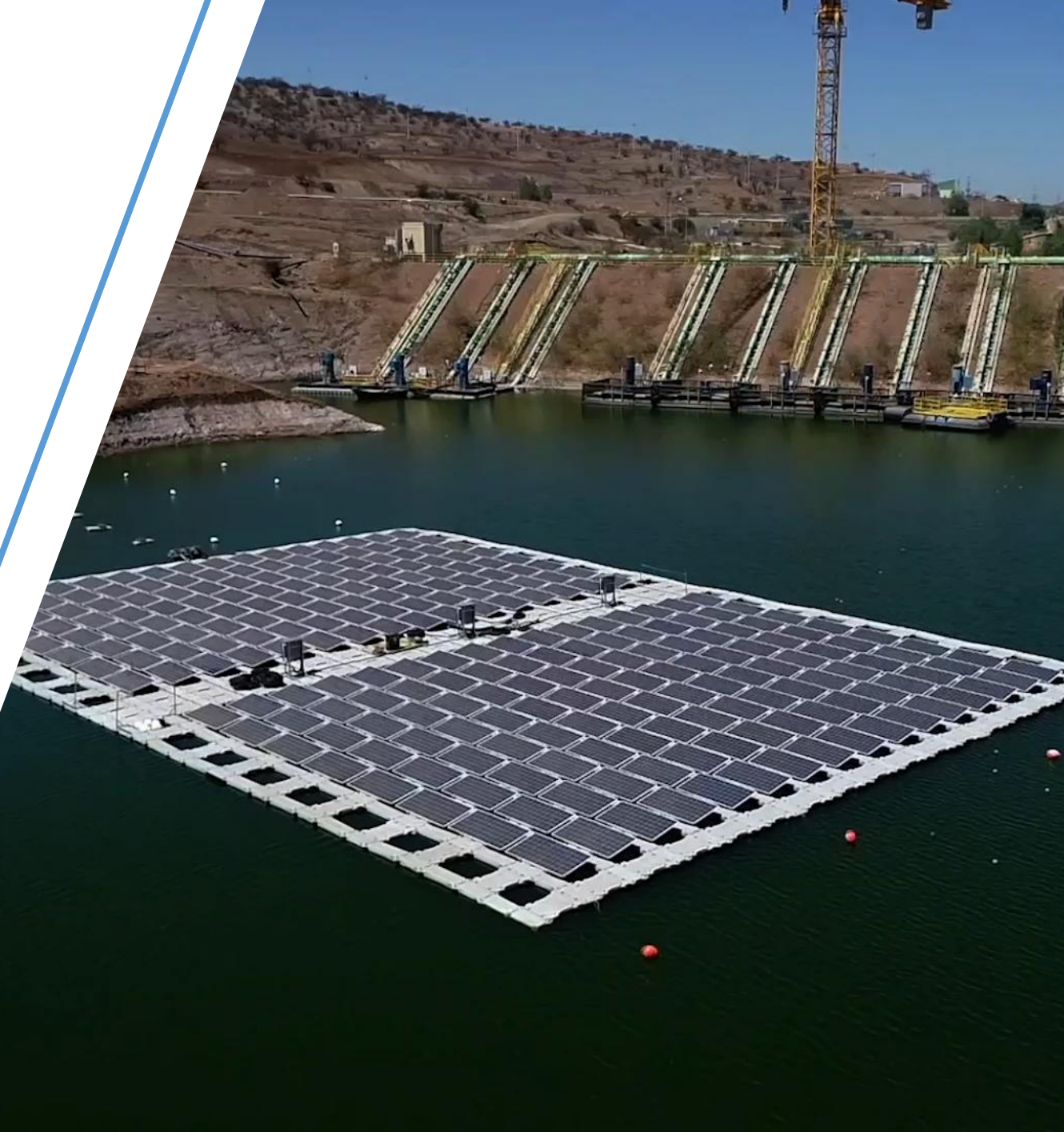
También tenemos otras operaciones como la **Fundición Chagres** y el 44% de **Doña Inés de Collahuasi**.

En estas operaciones generamos distintos productos como concentrado de cobre, cátodos y subproductos asociados como molibdeno y plata.



NUESTRA FILOSOFÍA

Si queremos formar parte de la creación de un **futuro sustentable** para el planeta y mejorar la vida de quienes lo habitamos, debemos estar preparados para **desafiar nuestro negocio y a nosotros mismos**. Es por esto que nos concentramos en desarrollar el valor que nuestros stakeholders esperan de nosotros.





¿Cómo hacemos esto?

Pensando la minería de forma diferente.
Re imaginando la minería,
para mejorar la vida de las personas





NOS ALINEAMOS A LA AGENDA GLOBAL

Siguiendo nuestra filosofía, nos hemos alineado a los **Objetivos de Desarrollo Sostenible de la ONU**, con la meta de cumplirlos a nivel global en 2030.

Este compromiso va a **transformar positivamente** la visión de nuestros stakeholders acerca de la minería.

Y servirá como un referente para que otras empresas se contagien de esta visión.

ALINEAMIENTO CON PLAN MINERO SUSTENTABLE

LÍDER CORPORATIVO CÓNFIALE

Desarrollar confianza como líder corporativo, brindando cadenas de valor éticas y mayor responsabilidad frente a las comunidades con las que trabajamos

COMUNIDADES PRÓSPERAS

Construir comunidades prósperas con mejor salud, educación y niveles de empleo.

MEDIO AMBIENTE SALUDABLE

Mantener un ambiente saludable al crear minas neutras en emisiones de carbono, que no usen agua fresca y que generen resultados positivos en materia de biodiversidad.

Contexto nacional actual exige cambios en la forma de hacer minería

Desde la narrativa basada en la promesa de desarrollo y los criterios de sustentabilidad.



Hacia la narrativa sustentada en el Plan Minero Sustentable y sus objetivos globales desafiantes.



NUESTRA ESTRATEGIA SOCIAL

Para trazar nuestra Estrategia Social, **utilizamos metodologías propias y únicas** que nos permiten comprender a las personas y a los territorios en nuestras zonas de influencia.

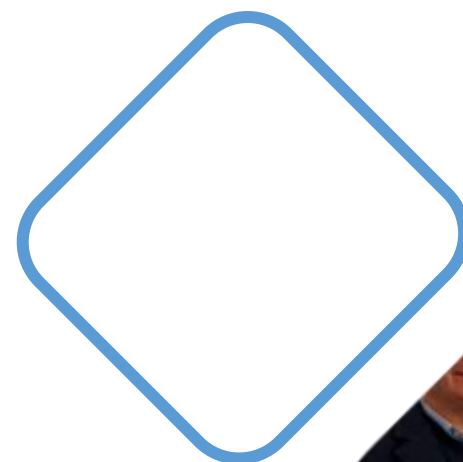
Trabajamos junto a gobiernos locales y las comunidades en un **amplio proceso participativo**. Así construimos **una visión de futuro** para cada territorio.



CONSTRUÍMOS Y ARTICULAMOS ALIANZAS

Para lograr los objetivos propuestos conformamos **redes y alianzas con actores público-privados de excelencia** en cada una de las áreas de su quehacer específico.

Del mismo modo, articulamos alianzas de colaboración con grandes empresas de la región **invitándolos a formar parte de nuestras iniciativas y sumar voluntades, recursos y profesionales** para el cumplimiento de los planes de desarrollo del territorio que compartimos.



VALORAMOS EL DIÁLOGO TRANSVERSAL



Agregamos valor a las personas de las comunidades de las que formamos parte.



Instalamos condiciones, capacidades y habilidades en organizaciones sociales para trabajar colaborativamente.



Somos un apoyo real en la concreción de iniciativas territoriales que surgen de las organizaciones sociales



Establecemos relaciones cercanas y transparentes, que facilitan y permiten la detección oportuna de temas prioritarios para las comunidades y la empresa.



NOS ENFRENTAMOS A UN PUNTO DE INFLEXIÓN

> Conflictividad social



Población empoderada, cuestionamiento a la autoridad e instituciones, desconfianza

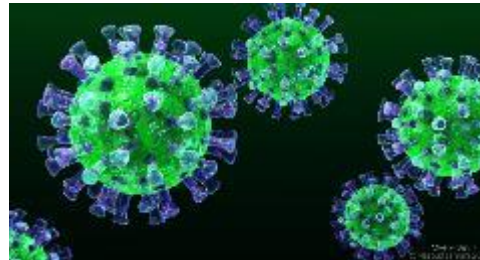


Densamente conectada por medios sociales.



Movimientos sin liderazgos claros ni representativos.

> Pandemia



> Recuperación



Aumento gradual de indicadores económicos



Mayores tasas de desempleo y aumento de la pobreza.



Actividades de encuentro social acotadas.

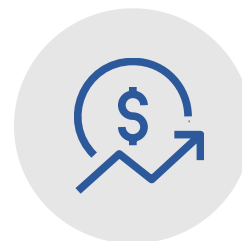
NUESTRO PLAN DE APOYO COVID COMUNIDADES



**APOYO CENTROS
DE SALUD**
(MUSD 1,8)



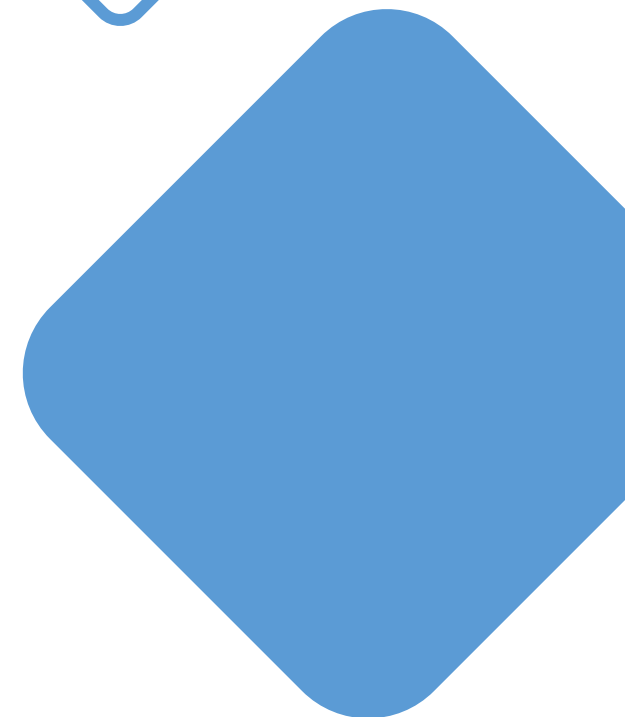
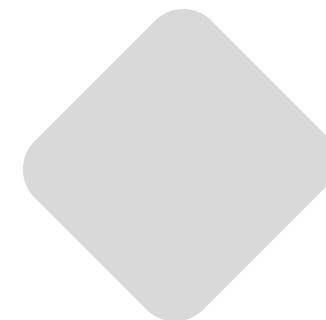
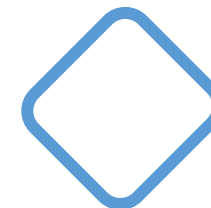
**APOYO
COMUNIDADES**
(MUSD 1,9)



**REACTIVACION
ECONÓMICA**
(MUSD 1,4)

Adaptación Programas Inversión Social

- › Incorporación de componentes de salud mental en algunos programas y operativos sociales de salud.
- › Modificación del foco de los programas de emprendimiento de crecimiento a supervivencia del negocio.
- › Reorientación de los recursos del Somos Comunidad para poder brindar apoyo a familias vulnerables.
- › Cambio de programas de modalidad presencial a modalidad en línea, capacitación a beneficiarios en herramientas de teletrabajo – teleeducación.



DESAFÍOS PARA EL FUTURO

Mantener la participación y el contacto con las comunidades de base mediante herramientas de trabajo en línea.

Mejorar cobertura de acceso a internet en territorios carentes o con baja calidad de conexión.

Incorporar alfabetización digital en todos nuestros programas de relacionamiento y desarrollo social.

Innovar en procesos de participación y diálogo comunitario a distancia, que sean inclusivos y validados por los stakeholders.





AngloAmerican